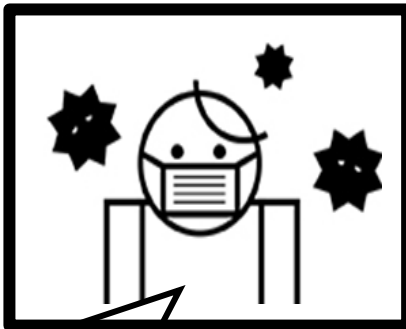


## 来所の目安

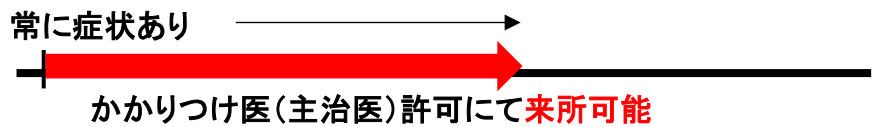


全ての来所者(本人以外でも家族や兄弟等を含め)に症状があるときは、来所できません

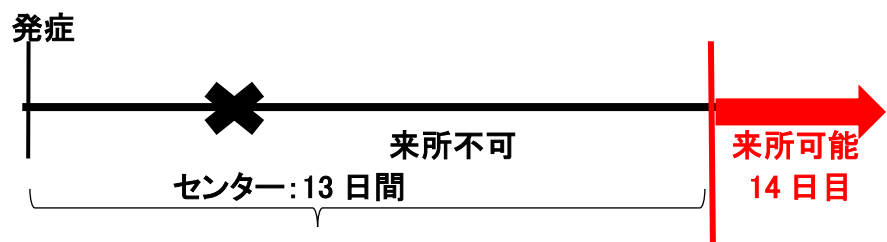
- ◎ 普段はない突発的な症状時は  
消失4日目から来所可能



- ◎ 症状の原因が確定診断され、定期的な症状は、  
かかりつけ医(主治医)許可にて来所可能



- ◎ 新型コロナ陽性  
新型コロナ陽性発症から 14日目 から来所可能

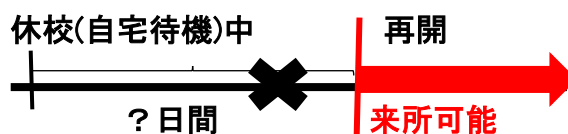


- ◎ 濃厚接触者  
最終陽性者接触から 8日目 から来所可能



- ◎ 職場・通所・学校・保育等の休校(自宅待機)  
休校(自宅待機)解除後 来所可能

\* 感染対策にてオンライン授業になっている場合は休校扱い。  
ただし、オンライン or 通学選択の場合は休校扱いではない



- ◎ 海外渡航

政府から指定された待機期間に従って来所してください



来所の目安は

- ・発症:  
発症から14日目以降で  
症状が消失している
- ・濃厚接触  
最終接触から 8 日目
- ・自宅待機(休校)  
解除後
- \* 兄弟等、家庭内で  
自宅待機者がいるときは  
来所を控えてください
- \* 陰性確認後も  
症状があるときは  
来所を控えてください